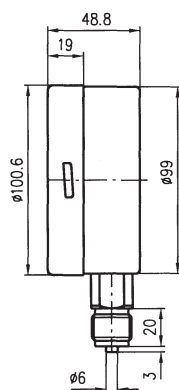




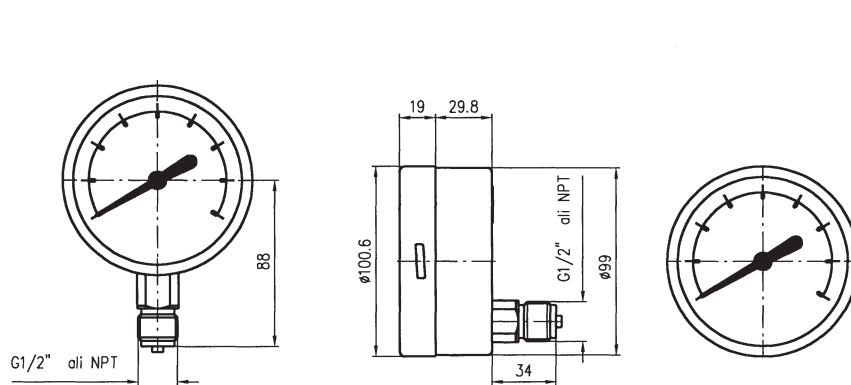


## TIPOVI I DIMENZIJE

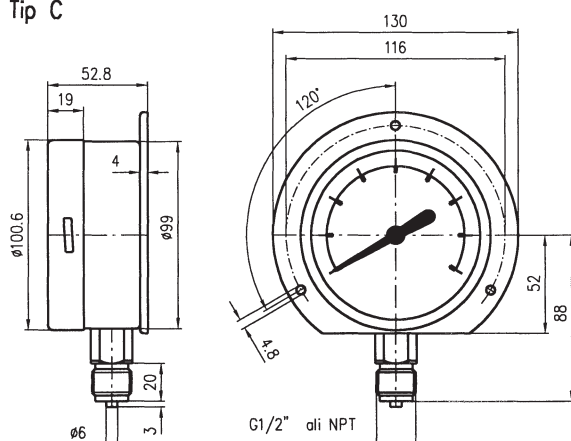
Tip A



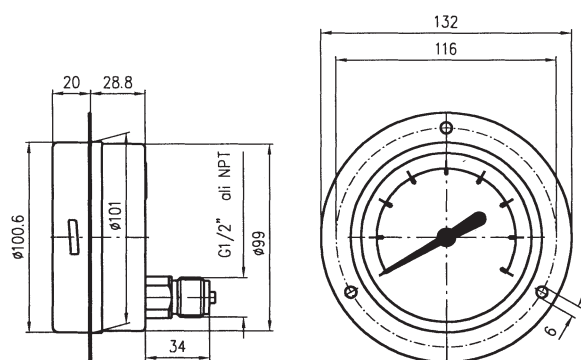
Tip B



Tip C



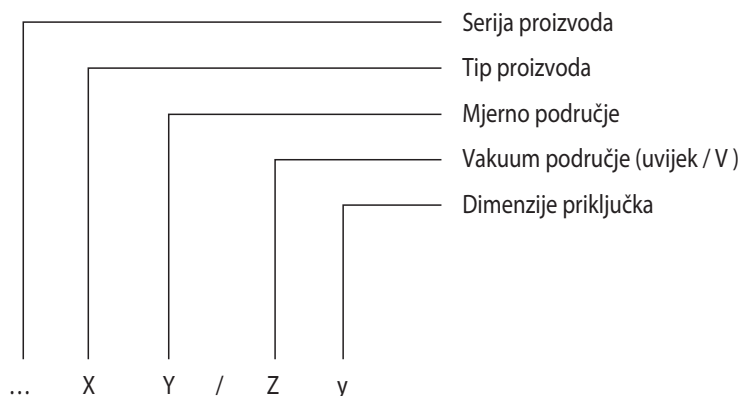
Tip E



## IZVEDBA PRIKLJUČKA, NAČIN UGRADNJE, NEPUNJEN ILI PUNJEN MANOMETAR

- A      radijalni priključak
- B      axijalni priključak
- C      radijalni priključak s prirubnicom na zadnjoj strani
- E      axijalni priključak s prirubnicom na prednjoj strani
- D      punjen manometar s radijalnim priključkom
- F      punjen manometar s axijalnim priključkom
- G      punjen manometar s radijalnim priključkom i prirubnicom na zadnjoj strani
- H      punjen manometar s axijalnim priključkom i prirubnicom na prednjoj strani

## KAKO NARUČITI IM 821



## PRIMJER NARUDŽBE: 821F2/V

- IM-821 - Inox manometar Ø 100 mm
- F - Punjen s axijalnim priključkom
- 2 - vakuumsko područje od -1 do +3 bar
- V - vakuumetar